

MERIMO MASO TEHTAMO



Monika Mihelič
Delo na daljavo 2020
7. razred

NAŠTEJ PRIPOMOČKE ZA MERJENJE MASE.

- ODGOVOR PREVERIŠ NA NASLEDNJI STRANI.

PRIPOMOČKI ZA MERJENJE:



Tovorno tehtnico uporabljajo za tehtanje tovornjakov s tovorom.



Z gospodinjsko tehtnico tehtamo maso živil.



Utežno tehtnico uporabljajo na tržnici.



Z osebno tehtnico tehtamo maso ljudi.



Veliko gospodinjstev uporablja digitalne tehtnice. Tudi trgovke tehtajo z njimi.

Katero mersko enoto za maso poznaš?

t

kg



dag

g

kilogram

kg

ODGOVORI NA VPRAŠANJA:

- Koliko kg **imaš ti?**
- Koliko kg imajo tvoji **starši?**
- Koliko približno kg ima **dojenček, ko se rodi?**
- Iz **1 kg** moke naredimo **hlebec.**

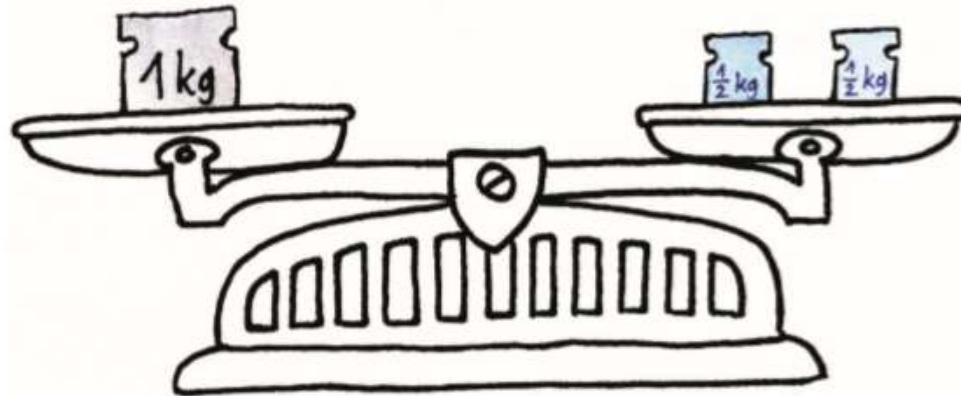


ZAPIS Z DECIMALNIM ŠTEVILOM

Pol kilograma lahko zapišemo tudi **0,5 kg**.

1 kg in pol = 1,5 kg

2 kg in pol = 2,5 kg



• POSKUSI ŠE TI:

3 kg in pol = ____ kg

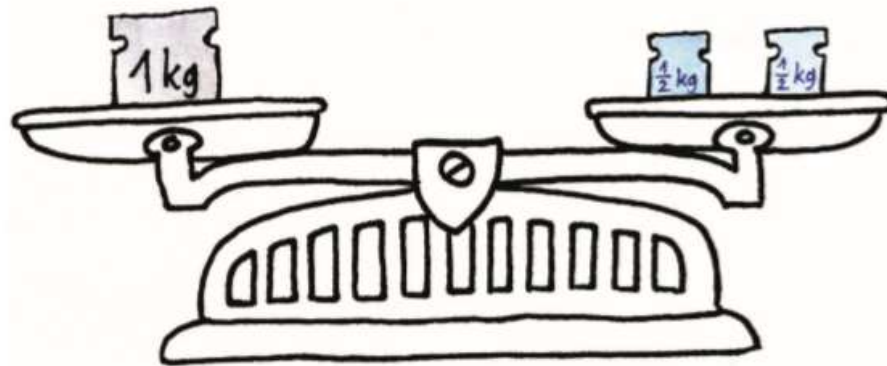
5 kg in pol = ____ kg

REŠITVE:

Pol kilograma lahko zapišemo tudi **0,5 kg**.

1 kg in pol = 1,5 kg

2 kg in pol = 2,5 kg



• POSKUSI ŠE TI:

3 kg in pol = 3,5 kg

5 kg in pol = 5,5 kg

dekagram

dag

ODGOVORI NA VPRAŠANJA:



- Koliko dag **salame** si kupil za **pico**?
- Koliko **dag kave** je kupila mama?
- Koliko **dag moke** gre v piškote?



10 dag

- **1 dag** tehtajo:
= 2 bonbona/ 1 zavitek pezz
= nekaj rezin salame



Približno 1 dag



ZAPIS Z DECIMALNIM ŠTEVILOM

$$2 \text{ kg } 50 \text{ dag} = 2,5 \text{ kg}$$

$$250 \text{ dag} = 2,5 \text{ kg}$$

$$350 \text{ dag} = 3,5 \text{ kg}$$



POSKUSI ŠE TI:

- $4 \text{ kg } 50 \text{ dag} = \underline{\quad} \text{ dag}$

- $7 \text{ kg } 50 \text{ dag} = \underline{\quad\quad} \text{ dag}$

- $650 \text{ dag} = \underline{\quad} \text{ kg}$ ($6 \times 100 \text{ dag} + 50 \text{ dag}$)

- $850 \text{ dag} = \underline{\quad} \text{ kg}$

REŠITVE:

$$2 \text{ kg } 50 \text{ dag} = 2,5 \text{ kg}$$

$$250 \text{ dag} = 2,5 \text{ kg}$$

$$350 \text{ dag} = 3,5 \text{ kg}$$



POSKUSI ŠE TI:

- $4 \text{ kg } 50 \text{ dag} = 450 \text{ dag}$

- $7 \text{ kg } 50 \text{ dag} = 750 \text{ dag}$

- $650 \text{ dag} = 6,5 \text{ kg}$ ($6 \times 100 \text{ dag} + 50 \text{ dag}$)

- $850 \text{ dag} = 8,5 \text{ kg}$

gram

gg

ODGOVORI NA VPRAŠANJA

- Koliko g tehta **zlat prstan**?
- Koliko **g** tehta **tableta / žebelj**?
- Koliko **g soli/popra** potrebuješ?



Približno **1 g** tehtajo:

- ščepec soli
- majhen kovanec
- Prstan
- žebelj



Masa enega žeblija je 1 gram. Na tehtnici je 10 žeblijev. Njihova masa je 10 g ali 1 dag.

10 g = 1 dag



1 dag = 10 g



ZAPIS Z DECIMALNIM ŠTEVILOM



$$2 \text{ dag } 5 \text{ g} = 2,5 \text{ dag}$$

$$25 \text{ g} = 2,5 \text{ dag}$$

$$35 \text{ g} = 3,5 \text{ dag}$$

$$1,5 \text{ dag} = 15 \text{ g}$$

$$2,5 \text{ dag} = 25 \text{ g}$$

POSKUSI ŠE TI:

$$4 \text{ dag } 5 \text{ g} = \underline{\hspace{2cm}} \text{ dag}$$

$$65 \text{ g} = \underline{\hspace{2cm}} \text{ dag}$$

$$85 \text{ g} = \underline{\hspace{2cm}} \text{ dag}$$

$$3,5 \text{ dag} = \underline{\hspace{2cm}} \text{ g } (8 \times 10 \text{ g} + 5 \text{ g})$$

$$8,5 \text{ dag} = \underline{\hspace{2cm}} \text{ g}$$

REŠITVE:

$$2 \text{ dag } 5 \text{ g} = 2,5 \text{ dag}$$

$$25 \text{ g} = 2,5 \text{ dag}$$

$$35 \text{ g} = 3,5 \text{ dag}$$

$$1,5 \text{ dag} = 15 \text{ g}$$

$$2,5 \text{ dag} = 25 \text{ g}$$

POSKUSI ŠE TI:

$$4 \text{ dag } 5 \text{ g} = 4,5 \text{ dag}$$

$$65 \text{ g} = 6,5 \text{ dag}$$

$$95 \text{ g} = 9,5 \text{ dag}$$

$$3,5 \text{ dag} = 35 \text{ g} (3 \times 10 \text{ g} + 5 \text{ g})$$

$$8,5 \text{ dag} = 85 \text{ g}$$

PREBERI IN REŠI USTNO!



1 kg = 100 dag



- 2 kg = 200 dag
- 5 kg = _____ dag
- 60 kg = _____ dag



Pravilo: 2 kg = 2 x 100 dag = 200 dag

33 kg = 33 x 100 dag = 3300 dag

SPOMNI SE:

Množenje z desetiškimi števili:

$$4 \times \underline{10} = \underline{40}$$

$$4 \times \underline{100} = \underline{400}$$

DODAMO NIČLE

REŠITVE:

1 kg = 100 dag



- 2 kg = 200 dag
- 5 kg = 500 dag
- 60 kg = 6000 dag

Pravilo: 2 kg = 2 x 100 dag = 200 dag

33 kg = 33 x 100 dag = 3300 dag

SPOMNI SE:

Množenje z desetiškimi števili:

$$4 \times \underline{10} = \underline{40}$$

$$4 \times \underline{100} = \underline{400}$$

DODAMO NIČLE

PREBERI IN REŠI USTNO!

1 kg = 1000 g



- 2 kg = 2000 g
- 5 kg = _____ g
- 6 kg = _____ g



Pravilo: 2 kg = 2 x 1000 g = 2 000 g

SPOMNI SE:

Množenje z desetiškimi števili:

$$4 \times \underline{10} = \underline{40}$$

$$4 \times \underline{100} = \underline{400}$$

$$4 \times \underline{1000} = \underline{4000}$$

DODAMO NIČLE

REŠITVE!

$$1 \text{ kg} = 1000 \text{ g}$$



- $2 \text{ kg} = 2000 \text{ g}$
- $5 \text{ kg} = 5000 \text{ g}$
- $6 \text{ kg} = 6000 \text{ g}$

Pravilo: $2 \text{ kg} = 2 \times 1000 \text{ g} = 2000 \text{ g}$

SPOMNI SE:

Množenje z desetiškimi števili:

$$4 \times \underline{10} = \underline{40}$$

$$4 \times \underline{100} = \underline{400}$$

$$4 \times \underline{1000} = \underline{4000}$$

DODAMO NIČLE

tona

t

ODGOVORI NA VPRAŠANJA:

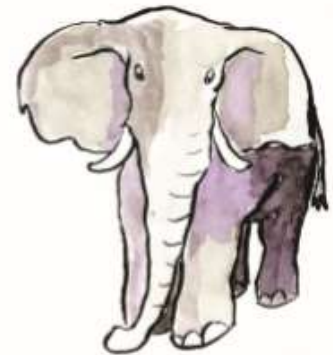
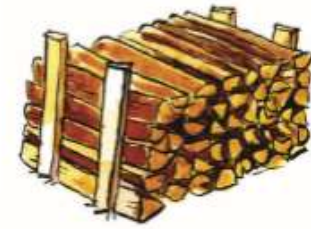
- Koliko **ton** ima **avto**?
- Koliko **t** ima **tovornjak**

Približno 1 tona ima:

= močan bik

= avto

= tovor



PREBERI IN REŠI USTNO!

$$1 \text{ t} = 1000 \text{ kg}$$

REŠI:

$$2 \text{ t} = \underline{\hspace{2cm}} \text{ kg}$$

$$5 \text{ t} = \underline{\hspace{2cm}} \text{ kg}$$

$$7 \text{ t} = \underline{\hspace{2cm}} \text{ kg}$$



1 t = 1000 kg



Seveda, če vsaka škatla riža tehta 1 kg. Pripeljali so jih 1000. 1000 kg pa je 1 tona.

$$1000 \text{ kg} = 1 \text{ t}$$

REŠITVE!

$$1 \text{ t} = 1000 \text{ kg}$$

REŠI:

$$2 \text{ t} = 2000 \text{ kg}$$

$$5 \text{ t} = 5000 \text{ kg}$$

$$7 \text{ t} = 7000 \text{ kg}$$



1 t = 1000 kg



Seveda, če vsaka škatla riža tehta 1 kg. Pripeljali so jih 1000. 1000 kg pa je 1 tona.

$$1000 \text{ kg} = 1 \text{ t}$$

KAR TI ŠE NE GRE, PONOVI!!!